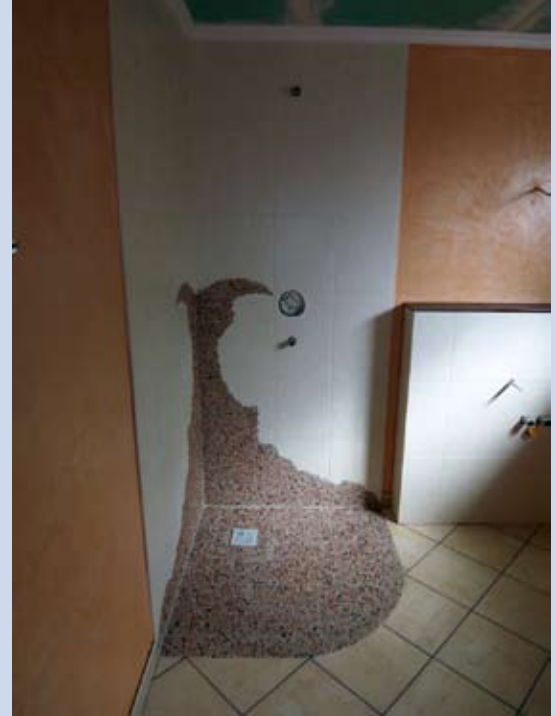


## Bäder & Wellnessoasen - Den Alltag hinter sich lassen



1/2



3/4



1) edle Marmorbodenfliesen im Format 30x30 sowie helle Wandfliesen im Format 30 x 60 mit einem dezenten Fries wurden hier verarbeitet; 2) Eine Duschecke für Strandfans, das Kieselmosaik vermittelt das Gefühl auf einem feinen Kieselstrand unter der Dusche zu stehen, der verarbeitete Mineral-Edelputz verstärkt das natürliche Ambiente; 3) edle puristische Kombination aus weiß und Naturtönen; 4) elegante Bad-Dusch-Kombination durch Verlegen von Feinsteinzeugfliesen unterschiedlicher Größe.

## Bäder & Wellnessoasen - Den Alltag hinter sich lassen



Entspannen unter einen Sternenhimmel - Vom Lichthimmel über die Mosaikstufe bis zu den Wandfliesen wurde dieser romantische Wellnessbereich von uns gestaltet.

## Bäder & Wellnessoasen - Den Alltag hinter sich lassen



Duschkabine war gestern; in den Raum gearbeitete ebenerdige Dusche mit sinnvollen Details wie Edelstahlummantelung der Fliesenkanten.

## Bäder & Wellnessoasen - Den Alltag hinter sich lassen



1



2/3



1) Kleines Bad ganz groß, durch den Einsatz von großen Fliesen und einer akzentuierenden Marmorbordüre kommt dieses Bad groß raus; 2) ein eingearbeiteter Streifen aus Marmorbruch verleiht dieser Dusche die besondere Note; 3) dieses Gäste-WC heißt Gäste wirklich willkommen, patinafarbener Mineral-Edelputz, eine akzentuierende Bordüre und helle Wandfliesen vermitteln angenehme Frische.